

Pesquisa Quantitativa

Percepção dos Brasileiros sobre IA

Inteligência Artificial



IDEIA



Pesquisa via Telefone

Período de campo:

17 de maio de 2024

Universo:

Pesquisa realizada com homens e mulheres maiores de 18 anos residentes em todas as regiões do Brasil.

Amostra:

1.073 entrevistas

- Cotas de controle variáveis, considerando:
 - Gênero: Feminino; masculino;
 - Grupos de idade: 18 a 24 anos; 25 a 34 anos; 35 a 44 anos; 45 anos ou mais.

Margem de erro:

O intervalo de confiança estimado é de 95% e a **margem de erro máxima estimada para o total da amostra é de 3 pontos percentuais para mais ou para menos** sobre os resultados encontrados no total da amostra.

Coleta dos dados:


Entrevistas via aplicativo mobile proprietário com utilização de questionário elaborado de acordo com os objetivos da pesquisa.

Controle de qualidade:

Há filtragem em todos os questionários após a realização das entrevistas in loco. Fiscalização em aproximadamente 30% dos questionários.

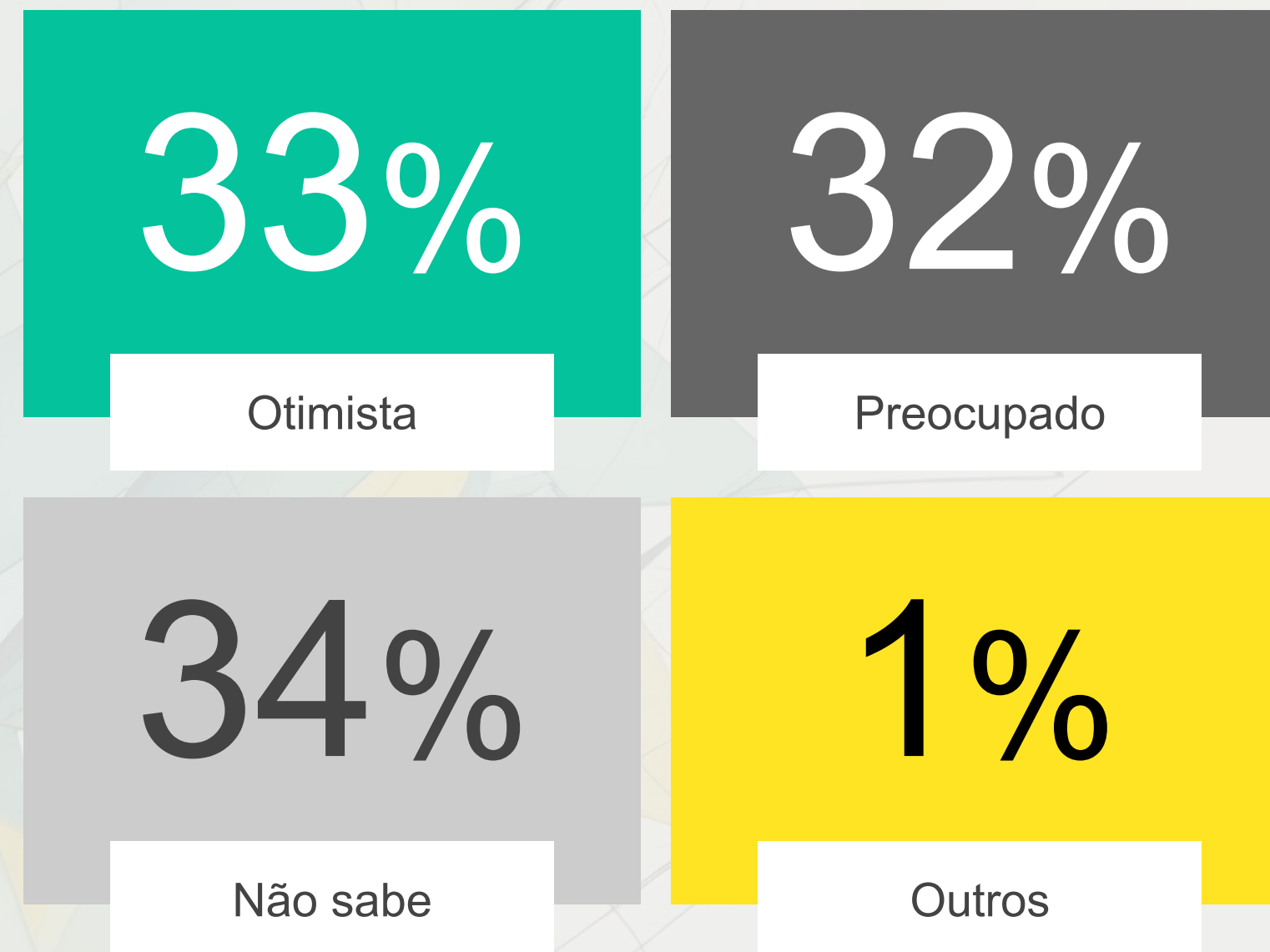
Obs.: Todos os resultados estão em porcentagem. Devido ao arredondamento, a soma dos percentuais pode variar de 99% a 101%.

Obs.: Cota de raça é autodeclaração.

A large, stylized robot with blue, yellow, and green segments is the central focus. It has a humanoid form with visible joints and a futuristic design. To its right, a small human figure in a green hoodie and dark pants stands for scale. The background is a light gray with faint, abstract geometric lines and shapes. A white rectangular box is overlaid on the robot's torso, containing the text.

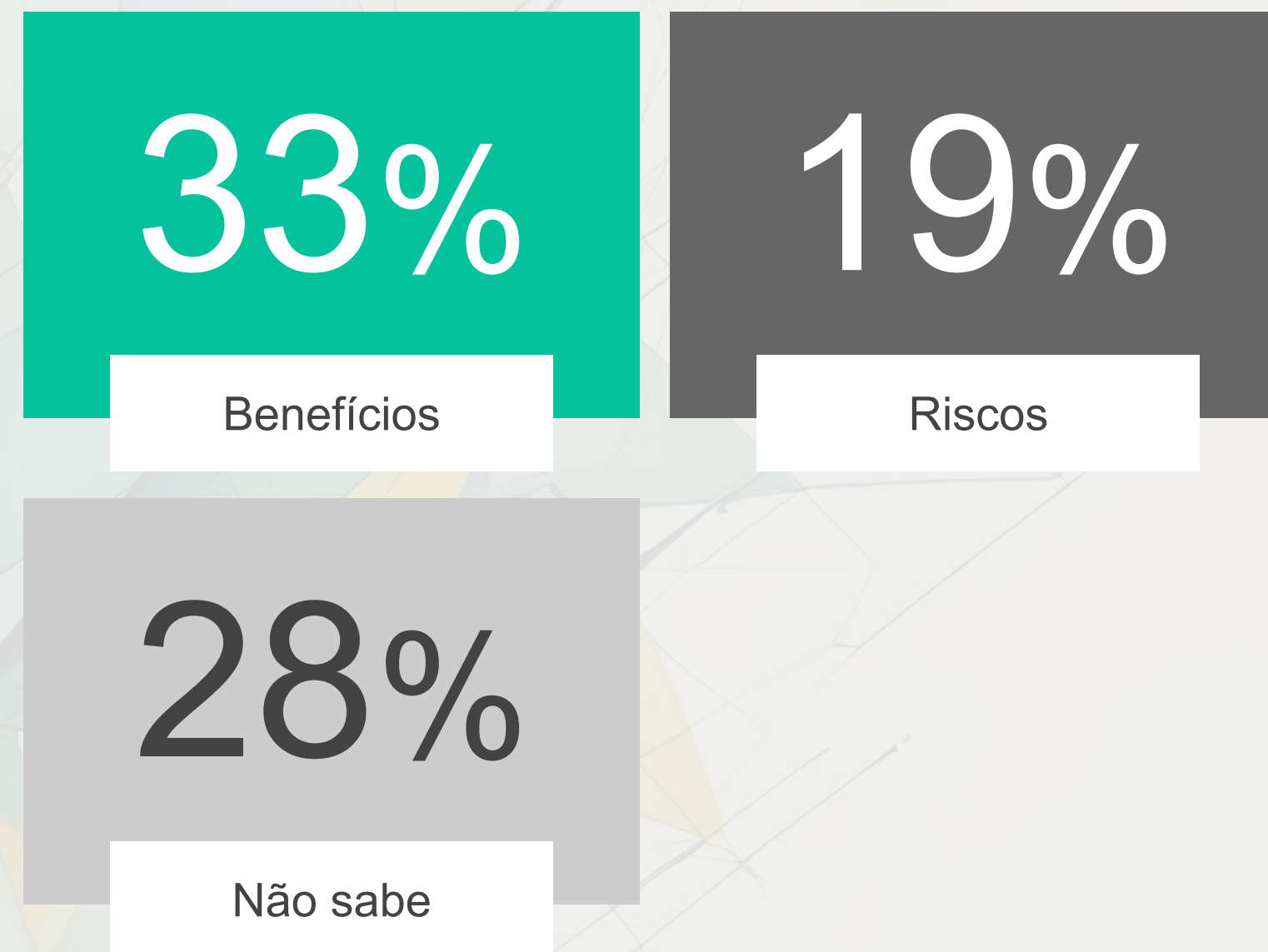
Como se sente o(a)
brasileiro(a)?

ai | Sentimento do Brasileiro
em Relação à IA



Fonte: Na sua opinião, como o brasileiro se sente em relação à IA ou Inteligência Artificial? (ESTIMULADA -RESPOSTA ÚNICA)
Base: Total da amostra (1.073)

ai | IA traz mais **riscos** ou **benefícios** para a sociedade



Fonte: No geral, a IA ou Inteligência Artificial traz mais riscos ou benefícios para a sociedade? (ESTIMULADA - RESPOSTA ÚNICA)

Base: Total da amostra (1.073)

ai | Você se sente **confortável**
| com o uso da IA

70%

Sim

15%

Não

15%

Não sabe

Fonte: Você se sente confortável com a ideia de utilizar serviços ou produtos que utilizam inteligência artificial? (ESTIMULADA - RESPOSTA ÚNICA)

Base: Total da amostra (1.073)

ai | Percepções sobre IA

Fonte: Agora você vai me descrever a sua percepção sobre cada uma das frases. Vamos lá: (ESTIMULADA- RESPOSTA ÚNICA)
Base: Total da amostra (1.073)

	Concordo totalmente	Concordo	Não concordo, nem discordo	Discordo	Discordo totalmente
Tecnologias de IA podem aprofundar a desigualdade de gênero	19%	15%	28%	17%	22%
Tecnologias de IA podem aprofundar a discriminação racial	18%	13%	27%	15%	26%
Tecnologias de IA generativa (como Chat GPT e afins) são uma fonte confiável para obter informações sobre candidatos nas eleições	16%	15%	29%	17%	23%
Deputados podem usar IA ou Inteligência Artificial para escrever projetos de lei	16%	15%	27%	16%	26%
A IA ou Inteligência Artificial pode beneficiar juízes na definição de sentenças judiciais	15%	15%	28%	16%	27%
A IA ou Inteligência Artificial pode ajudar a escrever leis mais justas	14%	14%	27%	18%	29%
A IA vai aumentar a desinformação e fake news	14%	12%	28%	17%	32%

ai | Percepções sobre IA

Fonte: Agora você vai me descrever a sua percepção sobre cada uma das frases. Vamos lá: (ESTIMULADA- RESPOSTA ÚNICA)
Base: Total da amostra (1.073)

	Concordo totalmente	Concordo	Não concordo, nem discordo	Discordo	Discordo totalmente
Candidatos devem ser punidos por usarem IA ou Inteligência Artificial nas eleições	13%	11%	23%	14%	38%
A IA vai eliminar empregos	12%	13%	25%	17%	33%
A IA pode auxiliar parlamentares na análise de leis e regulamentos	12%	13%	29%	19%	28%
A IA ou Inteligência Artificial pode beneficiar a análise de processos judiciais	12%	10%	27%	19%	32%
A IA traz benefícios para a saúde da população	9%	11%	29%	19%	31%
A Inteligência Artificial pode reduzir acidentes de trânsito	9%	11%	25%	20%	35%
A IA ou Inteligência Artificial pode melhorar a eficiência energética de uma casa	8%	10%	26%	20%	37%

ai | Percepções sobre IA

Fonte: Agora você vai me descrever a sua percepção sobre cada uma das frases. Vamos lá: (ESTIMULADA- RESPOSTA ÚNICA)
Base: Total da amostra (1.073)

	Concordo totalmente	Concordo	Não concordo, nem discordo	Discordo	Discordo totalmente
A IA ou Inteligência Artificial pode ser utilizada na identificação de crimes	8%	9%	25%	19%	39%
A IA pode ser utilizada para agilizar diagnósticos de doenças	8%	9%	22%	20%	40%
A IA ou Inteligência Artificial torna o meu dia a dia mais fácil	7%	9%	25%	20%	40%
A IA ou Inteligência Artificial pode ajudar professores em sala de aula	6%	8%	22%	23%	40%
A IA ou Inteligência Artificial pode trazer benefícios na área de diagnósticos de saúde	6%	8%	22%	20%	43%

ai | Nível de conforto do Brasileiro com o uso de IA para:

Fonte: Numa escala de 1 a 5, sendo 1 muito alto e 5 muito baixo, qual o nível de conforto do brasileiro quanto (ESTIMULADA -RESPOSTA ÚNICA)

Base: Total da amostra (1.073)

	Conforto muito alto	Conforto alto	Conforto médio	Desconfortável	Muito Desconfortável
Ao compartilhamento dos seus dados entre empresas	23%	18%	27%	14%	17%
Ao uso dos dados pessoais por empresas privadas	21%	18%	27%	15%	18%
Ao uso dos seus dados pelo governo federal	20%	18%	28%	15%	19%
Ao governo usar reconhecimento facial para monitorar protestos, manifestações ou passeatas	16%	12%	27%	18%	28%
A empresas privadas usarem reconhecimento facial para identificar consumidores	15%	13%	29%	18%	25%
Ao governo usar tecnologias de reconhecimento facial para multar motoristas	15%	11%	28%	17%	29%

ai | Nível de conforto do Brasileiro com o uso de IA para:

	Conforto muito alto	Conforto alto	Conforto médio	Desconfortável	Muito Desconfortável
Ao governo federal usar tecnologias de reconhecimento facial	15%	11%	28%	17%	29%
Ao uso de tecnologias de reconhecimento facial	13%	12%	28%	18%	29%
Ao uso dos seus dados pelo governo federal	11%	12%	27%	19%	31%
Ao governo usar tecnologias de reconhecimento facial para identificar crimes e suspeitos	9%	11%	25%	18%	37%

Fonte: Numa escala de 1 a 5, sendo 1 muito alto e 5 muito baixo, qual o nível de conforto do brasileiro quanto (ESTIMULADA -RESPOSTA ÚNICA)

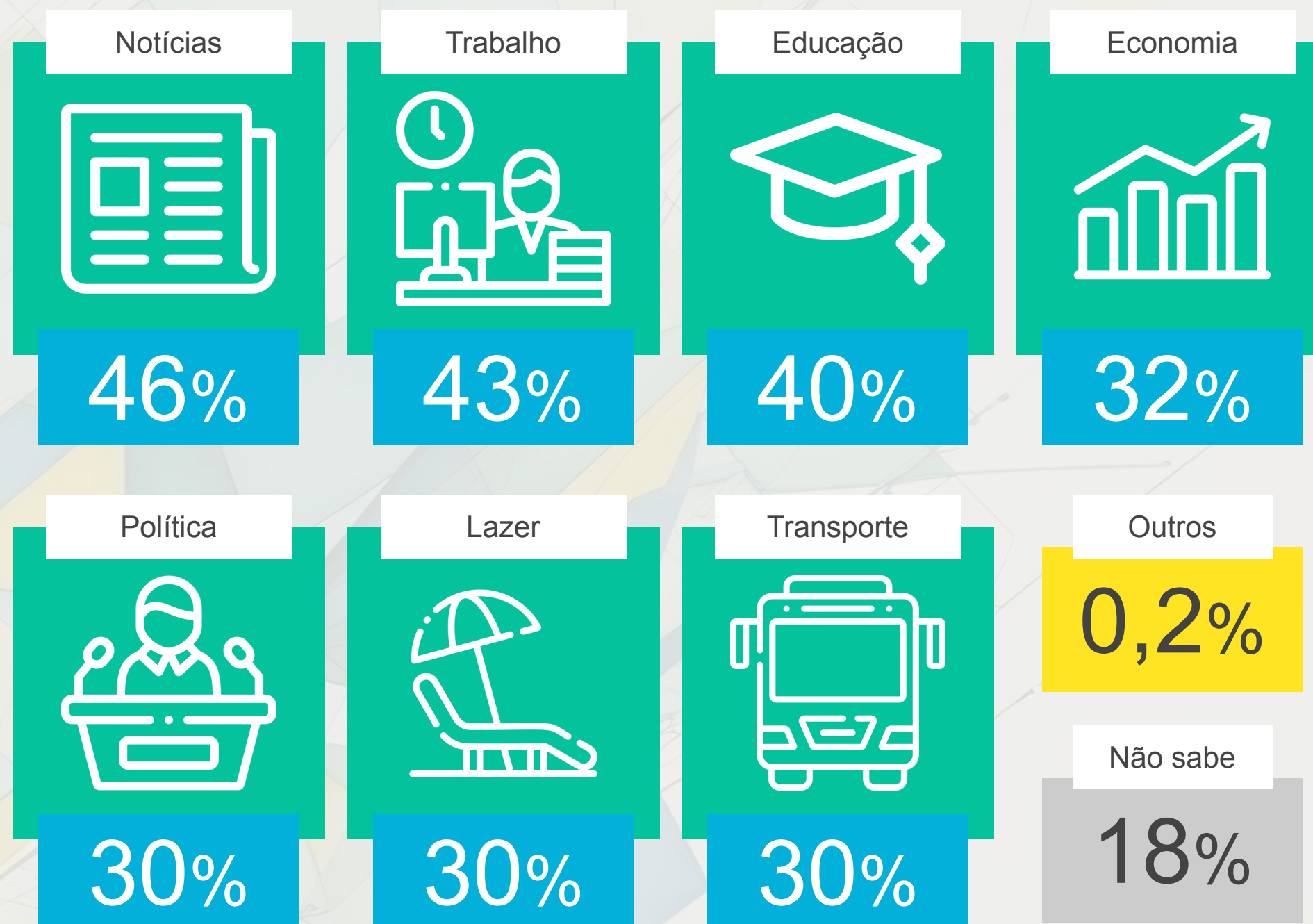
Base: Total da amostra (1.073)

ai

Quais áreas da sua vida são afetadas pela IA

Fonte: Na sua opinião, quais áreas da sua vida já são afetadas pela IA ou Inteligência Artificial? (ESTIMULADA- RESPOSTA MÚLTIPLA)

Base: Total da amostra (1.073)



ai | Principais riscos do uso da IA

Fonte: Na sua opinião, quais são os principais riscos do uso de IA? (ESTIMULADA -RESPOSTA MÚLTIPLA)
Base: Total da amostra (1.073)





Mas afinal sabemos
o que é IA?

ai | Sabe o que é
Inteligência Artificial

80%

Sim

20%

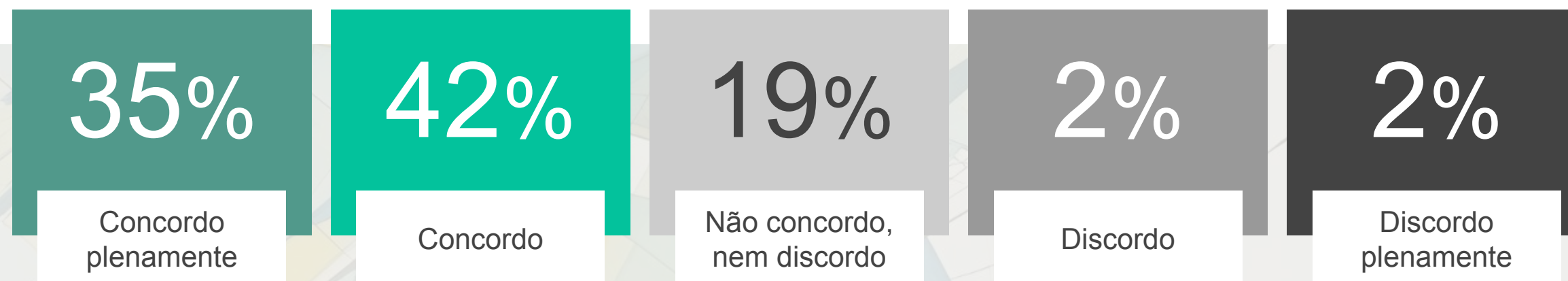
Não

Fonte: Você sabe o que é Inteligência Artificial?
(ESTIMULADA - RESPOSTA ÚNICA)
Base: Total da amostra (1.073)

ai | Concordância
com a frase



A inteligência artificial (IA) é um conjunto de tecnologias ou sistema baseado em máquina que pode, para um determinado conjunto de objetivos definidos pelo homem, fazer previsões, recomendações ou decisões que influenciam ambientes reais ou virtuais



Fonte: Você concorda com essa frase: “A inteligência artificial (IA) é um conjunto de tecnologias ou sistema baseado em máquina que pode, para um determinado conjunto de objetivos definidos pelo homem, fazer previsões, recomendações ou decisões que influenciam ambientes reais ou virtuais”? ESTIMULADA RESPOSTA ÚNICA)

Base: Total da amostra (1.073)

ai Ferramentas IA que você mais utiliza

Fonte: Agora, vamos listar uma série de ferramentas que usam Inteligência Artificial e você vai escolher as que mais usa, ok. Vamos lá: (ESTIMULADA - RESPOSTA MÚLTIPLA)

Base: Total da amostra (1.073)



An illustration featuring a woman in a red hoodie on the right, pointing at a tablet held by a robot on the left. The robot has a white and red body with a wireframe head. The background is a light blue and white geometric pattern with lines and dots. A white rectangular box is centered over the image, containing the text '(Des) Informação e IA, uma boa combinação?'.

**(Des) Informação e IA,
uma boa combinação ?**

ai | Consumo de informação gerada via IA

48%

Sim

28%

Não

23%

Não sabe

Fonte: Você consome informação gerada via Inteligência Artificial?
(ESTIMULADA - RESPOSTA ÚNICA)
Base: Total da amostra (1.073)

ai | Já recebeu conteúdo de
desinformação gerado por IA

34%

Sim

66%

Não

Fonte: Você já recebeu algum tipo de desinformação gerada por IA ou Inteligência Artificial? (ESTIMULADA - RESPOSTA ÚNICA)

Base: Total da amostra (1.073)

ai | Sabe diferenciar conteúdos
reais de conteúdos feitos por IA

41%

Sim

59%

Não

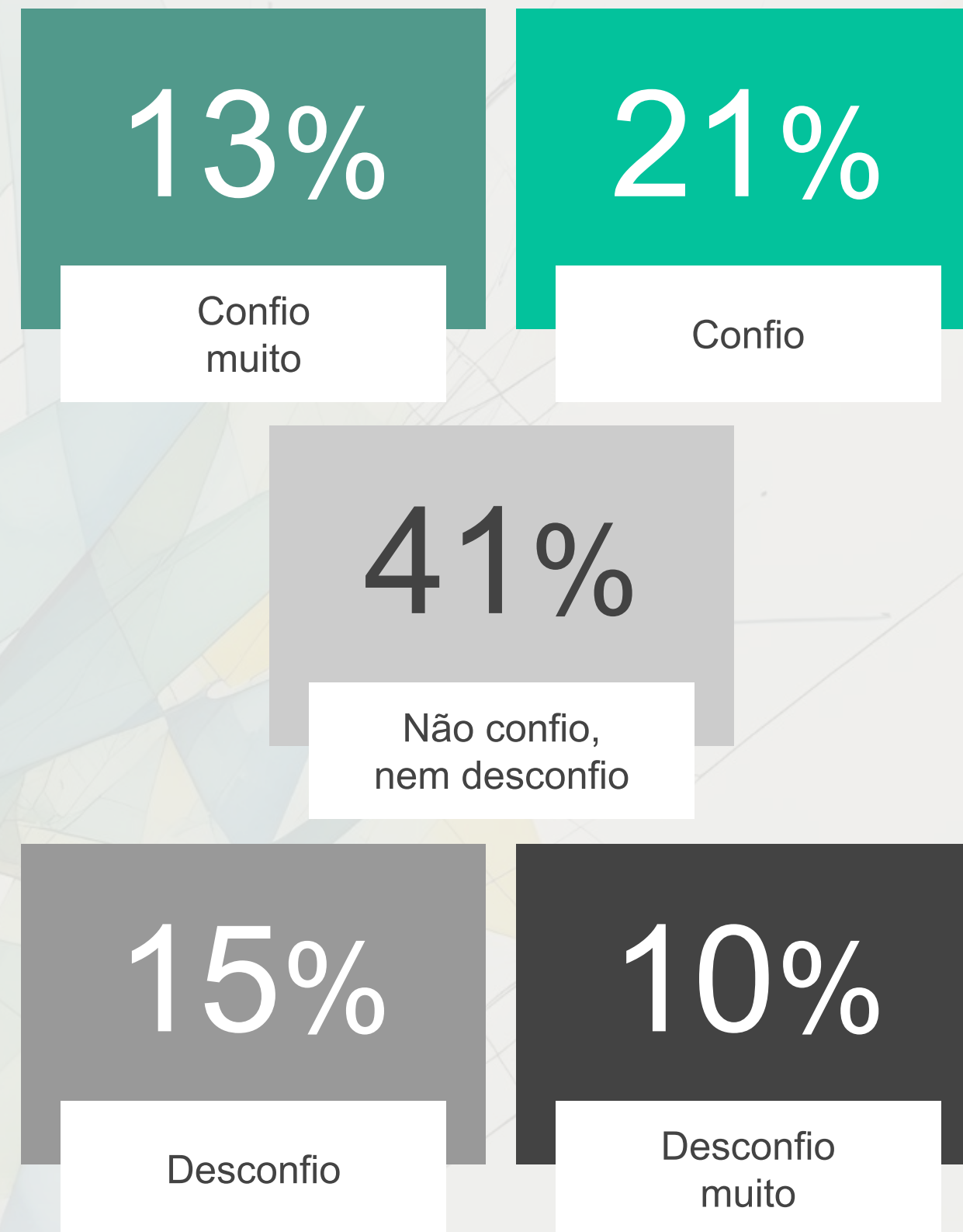
Fonte: Você já recebeu algum tipo de desinformação gerada por IA ou Inteligência Artificial? (ESTIMULADA - RESPOSTA ÚNICA)

Base: Total da amostra (1.073)

ai | Confiança na **sua capacidade pessoal**
de reconhecer notícias falsas geradas por
IA

Fonte: Numa escala de 1 a 5, qual o nível de confiança na SUA capacidade em identificar notícias falsas ou geradas por IA ou Inteligência Artificial, sendo 1 que confia muito e 5 que não confia nada: (ESTIMULADA - RESPOSTA ÚNICA)

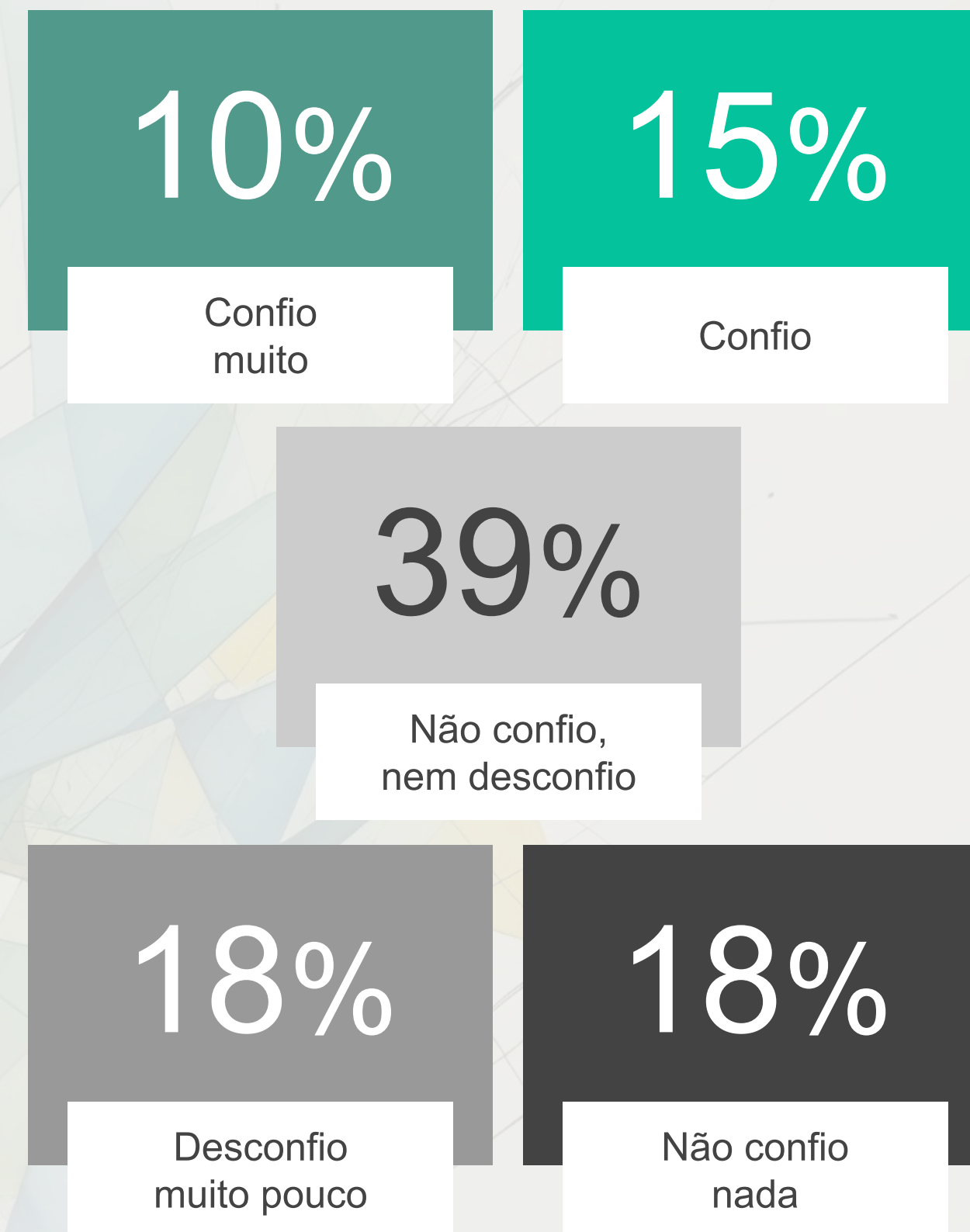
Base: Total da amostra (1.073)




ai | Confiança na **capacidade do Brasileiro**
de reconhecer notícias falsas geradas por
IA

Fonte: Numa escala de 1 a 5, qual o nível de confiança na capacidade DO BRASILEIRO(A) em identificar notícias falsas ou geradas por IA ou Inteligência Artificial, sendo 1 que confia muito e 5 que não confia nada: (ESTIMULADA - RESPOSTA ÚNICA)

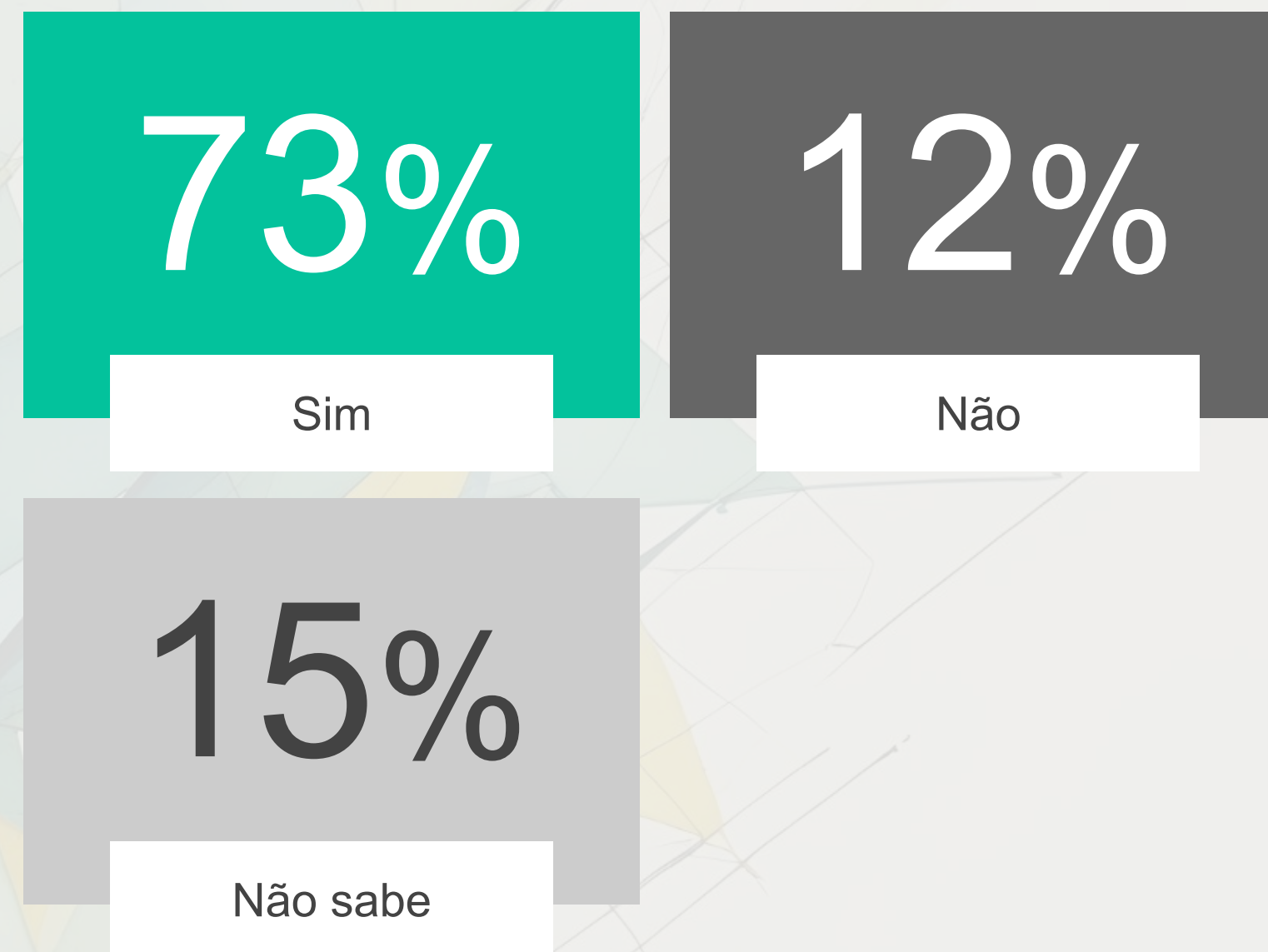
Base: Total da amostra (1.073)



A man in a green hoodie and black pants stands on the left, looking up at a large, yellow and blue humanoid robot on the right. The robot is in a crouching position, pointing its right hand towards the man. The background is a light blue and white geometric pattern with green lines and dots, suggesting a digital or futuristic environment. A white rectangular box is centered over the image, containing the text "Quem deve regular IA?".

Quem deve
regular IA?

ai | Necessidade da criação de regras para uso de IA



Fonte: Você acha que é necessário criar regras para o uso de IA?
(ESTIMULADA - RESPOSTA ÚNICA)
Base: Total da amostra (1.073)

ai | Quem deveria regular a IA

Fonte: Quem ou qual órgão deveria regular a IA ou Inteligência Artificial? (ESPONTÂNEA - RESPOSTA ÚNICA)
Base: Total da amostra (1.073)

O Governo	21%	ANPD	1%	Empresas privadas	1%
A polícia	4%	ANATEL	1%	Criar um órgão que seja exatamente pra isso	1%
MCTI	4%	Bancos	1%	Nenhum/Ninguém	2%
Os próprios criadores	3%	CCT	1%	Outros	24%
Google	3%	ONU	1%	Não sei/Não lembro	29%
Aplicativos como Facebook, instagram e twitter	2%	Público	1%		
ABIN	1%	Aplicativos como Facebook, instagram e twitter	1%		

Pesquisa Quantitativa

Percepção dos Brasileiros sobre IA

Inteligência Artificial



IDEIA

